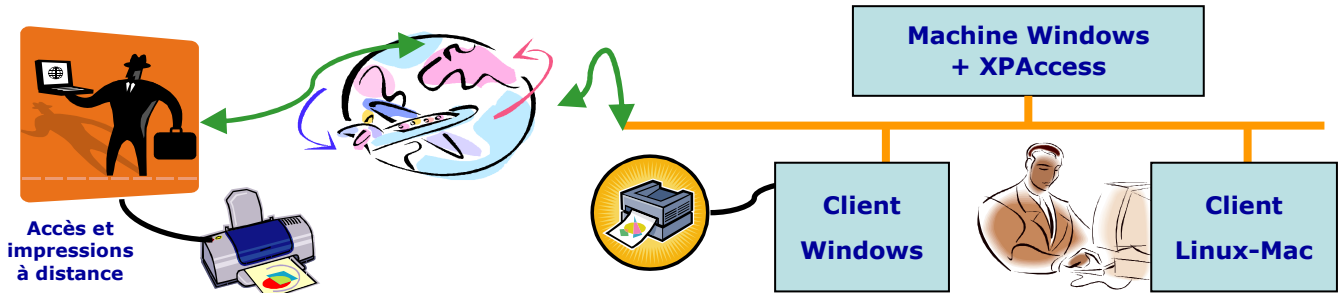


Partagez vos applications Windows en toute simplicité !

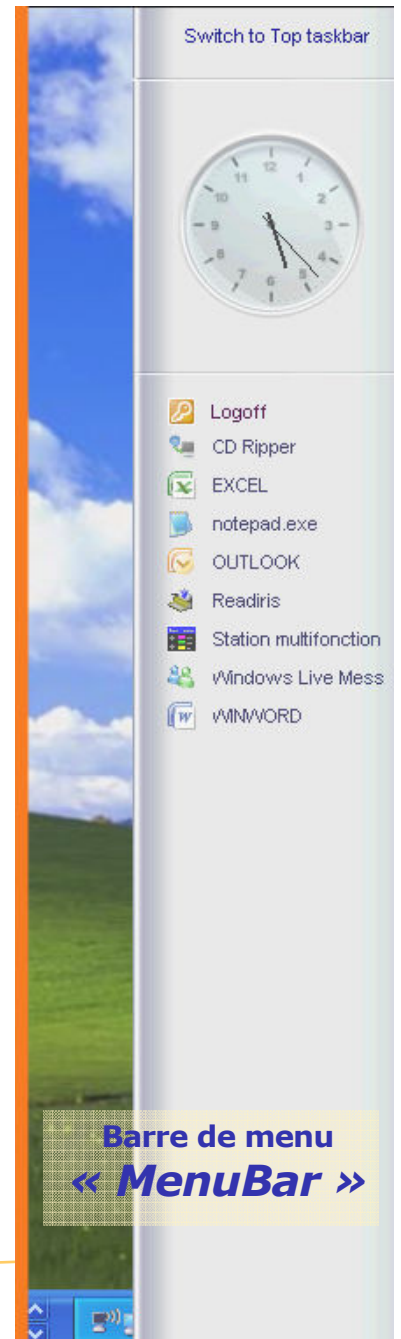
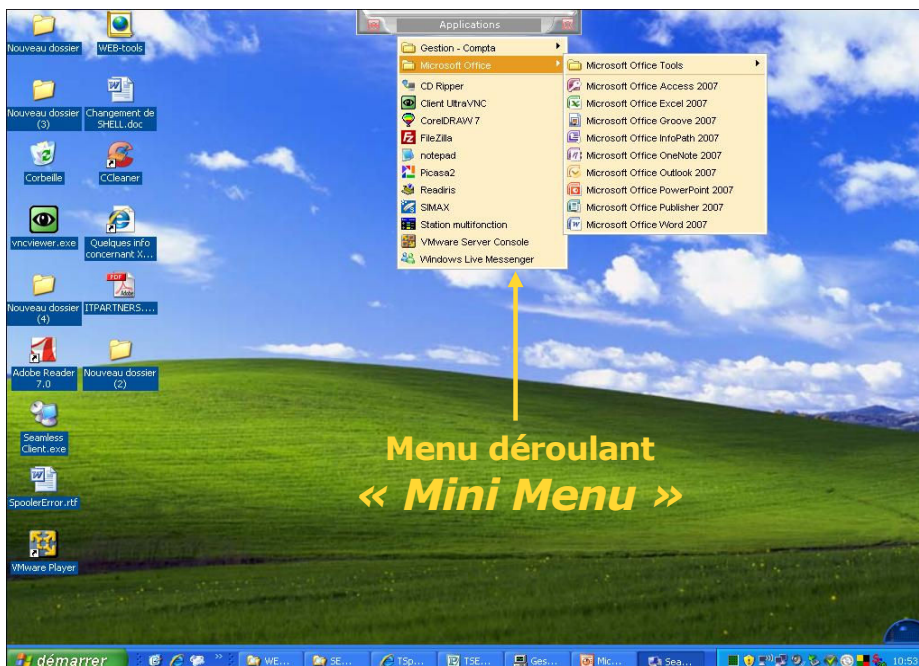
**Terminal Server**  
pour Windows XP, Vista, Windows-7,  
SBS 2003-2008



Le logiciel **XPAccess** permet la **publication de vos applications Windows** à partir d'une machine Windows XP Pro, Vista Pro, Windows-7 Business ou Ultimate et Small Business Server 2003 / 2008.

Dotés d'une **souplesse exceptionnelle**, ils vous autorisent notamment :

- la création d'une **session personnalisée par utilisateur** : l'administrateur affecte en amont à chaque utilisateur la liste de ses applications propres.
- la possibilité de se connecter à la machine serveur **via le réseau local ou distant** avec au choix :
  - ◆ client TSE (protocole RDP) standard pour un affichage de type bureau classique
  - ◆ **client généré XPAccess** offrant en plus de puissantes fonctionnalités:
    - Le mode d'affichage **transparent** pour faire apparaître les applications sur le bureau du poste client comme si elles étaient installées localement. Les applications publiées par le serveur XPAccess apparaissent dans un menu spécifique (l'équivalent du bureau distant) dont le style est paramétrable : **Mini Menu** (haut de l'écran) ou **MenuBar** (le long du côté droit de l'écran).
- Système d'**impression universelle** : l'administrateur n'a plus à gérer sur le serveur les pilotes d'impression en fonction de chaque modèles d'imprimantes connectées aux postes clients.



**XPAccess** est une solution performante et économique de partage d'applications (en accès local ou distant) en mode Terminal Server (protocole RDP) avec client TSE v5.2 .

Elle regroupe dans un même package :

- la fonction Terminal Server de Microsoft mais **ne nécessitant pas de CAL TSE** car elle est mise en œuvre sur station de travail XP et non sur serveur.
- Les extensions développées par **PLANET-Europe**, à savoir :
  - le mode d'affichage des applications en « **bureau transparent** » c'est-à-dire sans le fond d'écran du bureau distant.
  - le driver **d'impression universelle**, permettant d'imprimer sans avoir à gérer sur le serveur de drivers spécifiques.
  - l'**AdminTool**, outil de paramétrage de la publication des applications par *utilisateur* ou par *groupe*,
  - le générateur de client **TRAVEL@clip** :  
Cet outil permet d'encapsuler dans un seul fichier exécutable les composants du client Microsoft TSE standard en conservant toutes ses caractéristiques (support des ports Com, USB, accès aux imprimantes et disques du poste client, etc...) + la fonction d'affichage *bureau transparent* + la gestion d'impression automatique via le *driver universel*.

### Générateur de client **TRAVEL@clip**

L'un des atouts majeurs de l'offre PLANET Europe est son générateur de client: celui-ci permet de créer des programmes de connexion entièrement personnalisés.



Le **TRAVEL@clip** simplifie le déploiement sur les postes de travail Windows. Il est même possible de sérialiser ce programme client TSE pour le rendre exécutable uniquement sur la machine utilisateur ou sur la clé USB pour laquelle il est généré, d'où **une sécurité maximale**.

**Pour un usage nomade sécurisé**, le programme client pourra être sérialisée par exemple pour une clé USB biométrique (à reconnaissance d'empreintes). Lors de son exécution, par sécurité, rien n'est installé sur le poste client afin de ne pas laisser de données dans la mémoire cache de la machine. En cas d'arrachement de la clé en cours de session, la déconnexion est immédiate et le travail en cours reste suspendu (jusqu'à la prochaine reconnexion).

### **NOUVEAU ! Fonctions de transfert de fichiers et de déclenchement de tâches sur le poste client**

- Les touches F8 et Shift-F8 (reconfigurables) permettent en standard de réaliser des transferts de fichiers rapides en utilisant les canaux virtuels même si les disques des utilisateurs ne sont pas « montés » à l'ouverture de session.
- Possibilité de transposer automatiquement sur le poste client l'exécution d'un programme (envoi de mail par exemple) lorsque celui-ci est sollicité par les applications s'exécutant sur le serveur.
- Possibilité de transférer automatiquement sur le bureau du poste utilisateur les fichiers générés par des applications s'exécutant sur le serveur.

### **NOUVEAU ! Client de connexion TS WEB (Optionel)**

- Choix de clients Java ou natif pour Windows, Macintosh ou Linux en chargement web.

**Licensing** Il est établi pour un nombre de sessions simultanées. 2 versions sont disponibles:

- **Classic Edition** offrant l'ensemble des fonctionnalités par pack de 3, 5, 10, 20, 50 et 100 sessions.
- **OEM Edition** avec une prestation de personnalisation aux couleurs du partenaire. Cette version est destinée aux éditeurs logiciels, intégrateurs système souhaitant disposer sous leur propre nom de cette solution. Cette version est livrée par pack de 50 sessions minimum avec un générateur de licence permettant une activation autonome pour la revente au détail des licences.
- **Option TS WEB** Permet l'accès à partir de clients en chargement web et comprenant client Java offrant la possibilité d'affichage pleine page (hors navigateur) et client natif universel pour Windows, Mac, Linux. Licence tarifée par serveur.

### Spécifications techniques

La **partie serveur** peut être installée sur :

- Windows XP Pro SP2 (XP home est déconseillé)
- Windows Vista Pro ou Windows-7 Business / Ultimate
- Windows 2003 SBS ou 2008 SBS

#### Pré-requis mémoire

Nb utilisateurs	Mémoire selon besoins applicatifs
1 à 5	1 Go
5 à 10	1 à 2 Go
10 à 20	2 à 3 Go
Au-delà	4 Go

La **partie cliente** (affichage transparent) tourne sur:

- Windows 98, ME, 2000, 2003, 2008, XP, VISTA

**Autres clients fournis** (affichage mode bureau) :

- Macintosh
- Linux
- Java

**Clients supportés** (affichage mode bureau) :

- Windows Mobile
- Platine « client léger » Wyse, HP, Neoware, Axel, Itium, Praim, etc...



**PLANET  
Europe**

[www.planet-europe.fr](http://www.planet-europe.fr)

**G2C Business Center**

63 Rue Bollier 69007 LYON  
France

Tél. +33 (0) 478 61 66 54

Fax. +33 (0) 478 61 25 03